



Постаните члан



1Ц 07

Фотографија приказује ситуацију испред Тебе у којој се налазиш возећи бицикл.



1. Према законским дефиницијама Ти си:
 - а) ученик у саобраћају, возач бицикла 2
 - б) пешак на бициклу у зони школе
 - ц) учесник у саобраћају, возач бицикла
2. Твоји поступци у даљем кретању су дефинисани:
 - а) правилима саобраћаја у зони школе 3
 - б) правилима саобраћаја, саобраћајним знаковима и ознакама на коловозу
 - ц) светлосним саобраћајним знаковима и стрелицама на коловозу
3. Намеравао да раскрсницу пређеш без скретања у попречну улици, због чега је претходно потребно да:
 - а) извршиш престојавање, уз десну ивицу леве саобраћајне траке
 - б) наставиш кретање десном саобраћајном траком, највише 1 м од десне ивице коловоза
 - ц) одручивањем леве руке најавиш обилажење баре и наставиш право средином десне саобраћајне траке 3

На фотографији је приказана ситуација у којој се налазиш возећи бицикл по бициклическој стази!



4. Да ли се површина на којој се укрштају улица и бициклическа стаза, на коју налазиш, сматра раскрсницом?
 - а) да 2
 - б) не
 - ц) не, ако то није изричито назначено знаком обавештења
5. Уколико би при прелажењу ове површине наишло возило са твоје десне стране, првенство проласка би имао:
 - а) возач тог возила, по саобраћајном правилу 3
 - б) ти
 - ц) возач који је први започео прелажење
6. Да ли у овој ситуацији смеш да скренеш удесно?
 - а) не, јер напушташ бициклическу стазу 3
 - б) да, ако сиђеш са бицикла и надаље га гураш
 - ц) да, уз десну ивицу коловоза улице

Учествујући у саобраћају, као возач бицикла затекнеш се у ситуацији приказаној фотографијом!



7. Твоје кретање уз десну ивицу коловоза, непосредно уз жуту ивичну линију се сматра:
 - а) дозвољеном 3
 - б) недозвољеном
 - ц) небезбедним, јер не користиш тротоар
8. Намеравао да на раскрсници са фотографије, скренеш удесно! Поступићеш у складу са прописима ако:
 - а) успориш кретање чекајући промену светла на семафору, а затим убрзано скренеш, без заустављања
 - б) извршиш престојавање уз леву белу разделну линију, сачекаш промену светла на семафору на зауставној линији, а потом скренеш удесно 3
 - ц) сачекаш промену светла семафора заустављен испред зауставне линије, покажеш одговарајући знак руком о својој намери, а потом започнеш скретање уз десну ивицу коловоза
9. Ознаке на коловозу жуте боје означавају:
 - а) правац пружања бициклическе стазе 3
 - б) режим кретања возила за које је жутом бојом одређено резервисање одређених саобраћајних површина
 - ц) наилазак на раскрсницу са посебним опасностима



КОМЕРЦИЈАЛНА БАНКА
Са нама је лакше



Ти си учесник(ца) у саобраћају који се затекао(ла) у ситуацији приказаној фотографијом!



10. Твоје досадашње кретање се може оценити као правилно ако си претходно:
- а) возио(ла) бицикл тротоаром.....
- б) ходао(ла)
- ц) возио(ла) ролере брже од другарице 2

11. Желиш да пређеш преко пута. Који је редослед поступака да то учиниш безбедно и у складу са прописима?
- а) погледати улево, прећи до половине "зебре", погледати удесно па потом довршити прелажење ако нема наилазећих возила
- б) сачекати промену светла на семафору, погледати улево и уверити се да нема наилазећих возила, а потом започети прелажење
- ц) послушати возача путничког возила који ти руком показује знак да слободно пређеш..... 2

12. Према законским дефиницијама поједине саобраћајне површине су обележене бројевима. У кућице поред назива упиши којим бројем су означене.
- Пешачки прелаз Тротоар Пешачка стаза
- Пешачко острво Коловоз 2



13. Фотографија приказује:
- а) бицикличку стазу
- б) бицикличку траку
- ц) саобраћајну површину на којој је забрањено кретање бициклима 2

14. На саобраћајној површини са исте фотографије је дозвољено кретање:
- а) само бициклима
- б) бициклима и бициклима са мотором
- ц) пешацима и лицима која гурају бицикл, бицикл са мотором или гурају дечије превозно средство брзином човечјег хода 2

15. На површини са фотографије учесници у саобраћају се могу кретати:
- а) само у једном смеру
- б) у оба смера
- ц) супротном од приказаног 2



16. Фотографија приказује коловоз:
- а) саобраћајнице намењене за саобраћај моторних возила
- б) ауто-пута кроз град непосредно пре раскрснице
- ц) једносмерног дела саобраћајнице са више саобраћајних трака 2

17. Уздужни делови коловоза (приказаног истом фотографијом) означени су бројевима, а стрелице у њима имају значења која су наведена у облику одговора. У кућице упиши шта значе ове ознаке на коловозу
- обавезно скретање удесно
- дозвољено кретање право и скретање улево
- обавезно скретање улево
- дозвољено кретање право и скретање удесно
- обавезно кретање право
- обавезно престројавање за скретање улево на другој наредној раскрсници.....
- дозвољено кретање право, скретање улево и скретање удесно 3

18. Саобраћајни знак облика обрнутог троугла, постављен на самом уласку у раскрсницу приказан овом фотографијом даје обавезу возачима који желе да:
- а) скрену улево на раскрсници
- б) скрену удесно или наставе право на раскрсници
- ц) да уђу у раскрсницу 2

Шетајући и причајући са другарицом закорачио(ла) си на коловоз, а затим погледао(ла) улево! Фотографија приказује ситуацију у којој се налазите.



19. Да ли се Твоје претходно описано понашање у овој ситуацији може сматрати безбедним?
- а) да, јер се све дешава на обележеном пешачком прелазу
- б) можда, зависно којом брзином се кретало возило са фотографије
- ц) не, јер је било неопходно претходно погледати улево и удесно, пре ступања на коловоз 2

20. Излаз из ситуације у којој сте се нашли(е) је:
- а) одмах се зауставити
- б) наставити кретање преко пешачког прелаза заједно
- ц) појединачно наставити кретање 2

21. Пешачки прелаз је саобраћајна поршина обележена на коловозу која даје предност преласка пешацима:
- а) у сваком случају, због чега га морају поштовати и несавесни возачи
- б) само ако другачије није одређено осталим ознакама на коловозу
- ц) само ако другачије није одређено светлом семафора или знаком саобраћајног 2



22. Фотографија приказује део раскрснице која је регулисана кружним током саобраћаја у којој првенство пролаза имају:
- а) возила која су већ у раскрсници
- б) возила која тек улазе у раскрсницу 2
- ц) возила која скрећу удесно на првом наредном излазу из раскрснице
23. Бели путнички аутомобил, у ситуацији са исте фотографије, креће се уз десну ивицу коловоза:
- а) прописно, без укљученог показивача правца, јер не мења правац кретања
- б) непрописно, јер пре скретања удесно мора направити пуни круг сагласно знаку
- ц) непрописно, јер се креће саобраћајном траком која је намењена врстама возила у које оно не спада 2
24. Унутар раскрснице приказане овом фотографијом при кретању примењује се правило:
- а) првенства возила која долазе са десне стране
- б) промене саобраћајне траке (престројавање) као код уобичајених саобраћајница са више саобраћајних једносмерних трака
- ц) првенства пролаза возила која показивачем правца показују да се искључују из раскрснице 2

Фотографија приказује ситуацију у којој се налазиш водећи бицикл уз десну ивицу коловоза!



25. Твоје тренутно понашање у саобраћају је:
- а) непрописно, јер користиш саобраћајну траку намењену другим врстама учесника у саобраћају
- б) прописно, али небезбедно 2
- ц) прописно, ако си удаљен(а) највише 1 м од десне ивице коловоза
26. У ситуацији приказаној истом фотографијом неки учесници се не понашају у складу са прописима и саобраћајном сигнализацијом. У кућицу поред назива појединог учесника напиши знак "X" ако је његово понашање непрописно:
- Бициклиста
- Пешак
- Возач путничког аутомобила
- Возач аутобуса
- Ја 3
27. Према дефиницијама из Закона о основама безбедности саобраћаја на путевима, лице са бициклом може прећи преко пешачког прелаза:
- а) водећи бицикл брзином пешачког хода
- б) гурајући бицикл 2
- ц) водећи бицикл десном страном, без ометања пешака и других лица

28. Кад се пешаци крећу у организованој колони, дужни су да се крећу _____ ивицом коловоза у правцу кретања.

(Упиши: којом ивицом) 2

29. Запрежним возилом може управљати на путу само лице које је старије од _____ година.

(Упиши: колико година) 2

30. Ако саобраћајни полицајац руком и положајем тела даје наредбу која је по значењу супротна од наредбе дате постављеним саобраћајним знаком, возач је дужан да поступи по:

- а) саобраћајном знаку
- б) својој процени, зависно од ситуације 2
- ц) наредби полицајца

31. Коловозом ауто-пута кретање пешака је:

- а) дозвољено десном траком за принудно заустављање возила
- б) допуштено само ако га прелази 2
- ц) забрањено и крајње опасно

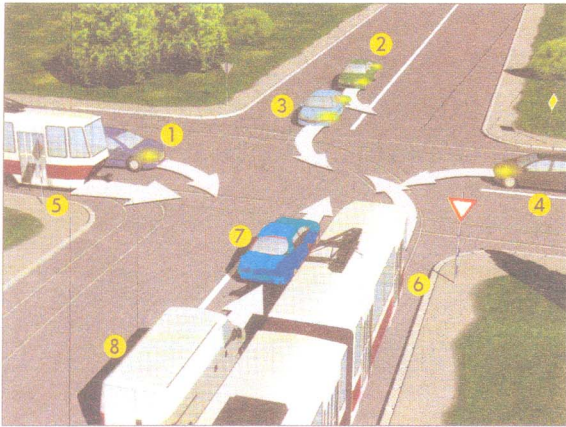
32. Возила не смеју на предњој страни да имају светлосне уређаје који дају светлост _____ боје.

(Упиши: које боје) 2

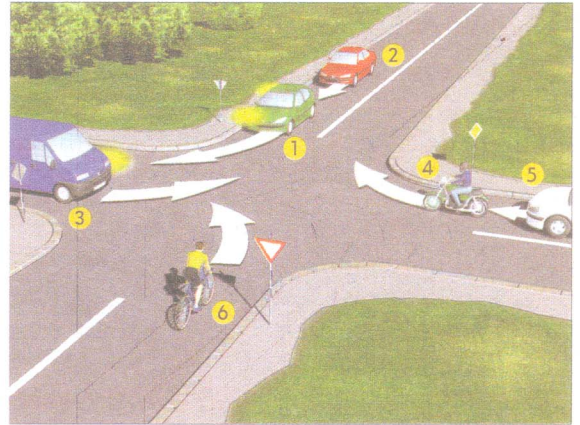
33. Док се крећу на путу, једно за другим, запрежна возила морају држати одстојање од најмање _____ метара.

(Упиши: колико метара) 2

34.-35. У кућишта испод слике упиши бројеве који се налазе поред возила, по редоследу проласка кроз раскрсницу



4


 4

36. У кружиће испод саобраћајних знакова уписати редни број који је испред описа њиховог значења



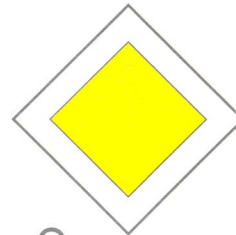
2



2



1



2



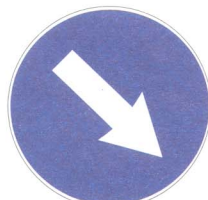
1



2



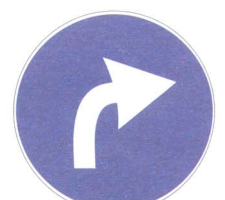
2



2



1



2

1. Обавезно обилажење са десне стране
2. Укрштање са путем са првенством пролаза
3. Забрана саобраћаја за бицикле
4. Близина места на коме се налази обележени пешачки прелаз
5. Обавезан смер
6. Забрана скретања улево

7. Пут са првенством пролаза
8. Забрана саобраћаја за бицикле са мотором
9. Пружање пута са правом првенства пролаза
10. Обавезно заустављање
11. Место на коме се налази обележени пешачки прелаз
12. Стаза за бициклисте

(Стартни број, име и презиме)

(назив екипе)

100- ^{Негативних} = ^{УКУПНО ОСВОЈЕНО}
Поена Поена



CIP - Каталогизација у публикацији
Народна библиотека Србије, Београд

ISBN 978-86-7514-030-6
COBISS.SR-ID 128269324